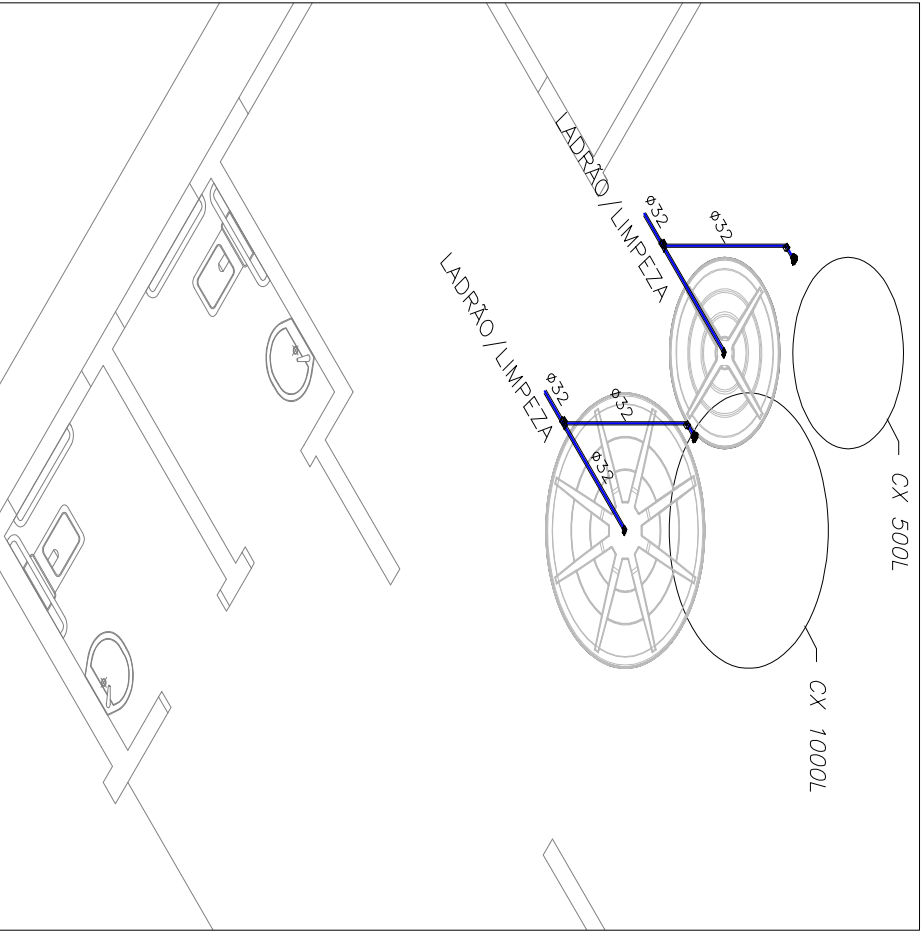


Rev.	Data	Descrição	Por	Aprov.

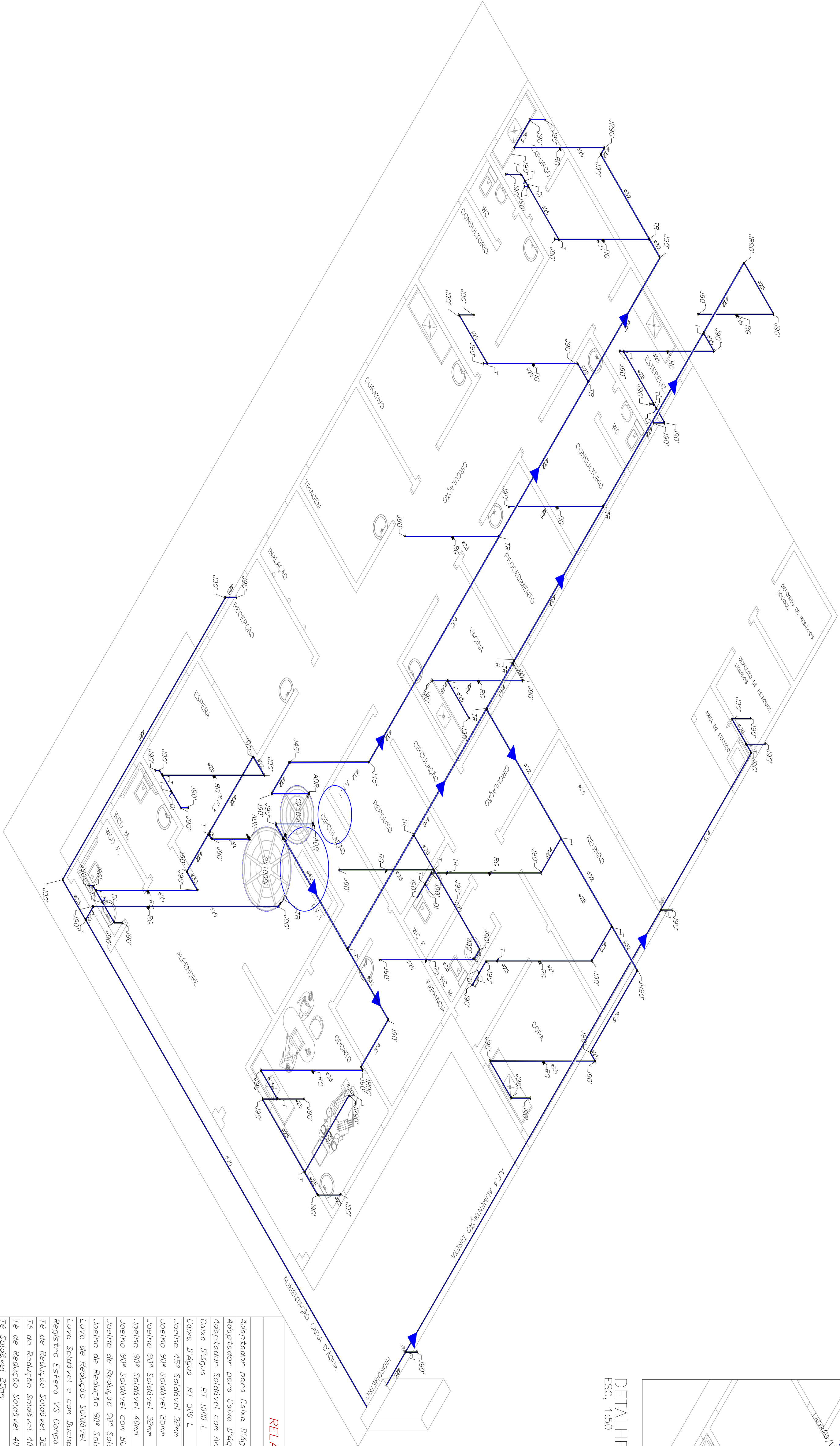
Observações

LEGENDA

□	L	LUVA SQUAMEL COM BUCHA DE LÁTÃO
⌒	J90°	JOELHO DE REDUÇÃO 90°
△	J45°	JOELHO DE 45°
⌒	T	TE
⌒	TR	TE DE REDUÇÃO
⌒	AR	ADAPTADOR CAIXA D'ÁGUA C. REGISTRO
⌒	R	REDUÇÃO
⌒	RG	REGISTRO DE CAVETA
⌒	AD	ADAPTADOR DE CAIXA D'ÁGUA
⌒	CH	CHUVEIRO
⌒	VS	VASO SANITÁRIO
⌒	LV	LAVATÓRIO
⌒	PI	PIA
⌒	TO	TORNEIRA
⌒	BE	BEIJA-TORE
⌒	TX	TANQUE DE LAVAGEM
⌒	CS	CISTONA
⌒	CS50	CAIXA D'ÁGUA 500L
⌒	TS	TORNEIRA 500L
⌒	DI	DUCHA HIGIÊNICA



DETALHE CAIXA D'ÁGUA  
ESC. 1:50



RELAÇÃO DE MATERIAIS ÁGUA FRIA

DESCRIÇÃO	QUANTIDADE
Adaptador para Caixa D'água com Registro DN 32	02un
Adaptador para Caixa D'água com Registro DN 40	01un
Adaptador Soldável com Anel para Caixa D'água 32mm	04un
Caixa D'água RT 1000 L	01un
Caixa D'água RT 500 L	02un
Joelho 45° Soldável 32mm	34un
Joelho 90° Soldável 25mm	08un
Joelho 90° Soldável 32mm	02un
Joelho 90° Soldável 40mm	35un
Joelho de Redução 90° Soldável 25mm x 20mm	01un
Joelho de Redução 90° Soldável 32mm x 25mm	06un
Luva de Redução Soldável 40mm x 32mm	01un
Luva Soldável e com Bucha de Latão 20mm x 1/2"	18un
Registro Esfera VS Compacto Soldável 25mm	08un
Te de Redução Soldável 32mm x 25mm	02un
Te de Redução Soldável 32mm x 25mm	02un
Te de Redução Soldável 40mm x 32mm	01un
Te Soldável 25mm	15un
Te Soldável 32mm	03un
Te Soldável 40mm	01un
Te Soldável com Rosca no Bolo Central 25mm x 3/4"	02un
Torneira Bolo para Caixa D'água 3/4"	01un
Tubo Soldável 3m x 25mm	010m
Tubo Soldável 3m x 25mm	1102,7m
Tubo Soldável 3m x 32mm	54,86m
Tubo Soldável 3m x 40mm	12,30m
Tubo Soldável 6m x 25mm	2,50m
Te Soldável bocal de latão	03un



MUNICÍPIO DE ROSANA

SANDRA APARECIDA DE SOUZA KASAI  
ARQUITETA MUNICIPAL  
Direção de Engenharia e Obras Diversas  
Setor de Desenvolvimento e Análise de Projetos  
Município de Rosana.

Projeto Base:  
INSTALAÇÃO HIDRÁULICA: ISOMÉTRICA -  
ÁGUA POTÁVEL

Obras

ESF. 04 - ROSANA SP

Local da Obra:  
RUA ARTEL PINHEIRO COLIMBY 1385

PARTI DA QUADRA 61 ROSANA-SP

Proprietário:

MUNICÍPIO DE ROSANA

Município:

ROSANA - SP

Fase do Projeto:  
EXECUTIVO

Matéria de Projeto:  
CIVIL

Escala:

INDICADA

AREAS

VER PROJETO ARQUITETÔNICO

PLANTA ÁGUA FRIA ISOMÉTRICO  
ESC. 1:50

Des.: N° \_\_\_\_\_ Rev.: 0

Cdd